

## ASBESTIKARTOITUS



**Mannerkorven kiinteistö  
Oulaistenkatu 3  
86300 Oulainen**

**TILAAJA** Timo Junttila, Kiinteistöpäällikkö, Oulaisten kaupunki

**KOHDE** Mannerkorven kiinteistö, teollisuus-/ toimistokiinteistö  
Oulaistenkatu 3  
86300 Oulainen

## **KARTOITUSMUOTO**

Asbestikartoitus, PAH-aine selvitys, PCB-selvitys ja näytteidenotto (näytteet on otettu 7.12.2020) sekä silmämääräinen arvio asbestin määrästä

## **KÄYTÖSSÄ OLLEET PIIRUSTUKSET**

Talon pohjapiirustukset 1 kerros ja 2 kerros, julkisivupiirustukset

## **ASBESTINÄYTTEIDEN MÄÄRÄ**

Kartoituksen yhteydessä otettiin 17 kpl asbestimateriaalinäytettä, 3 pcb-näytettä ja 1 pah-näyte

## **TUTKITUT MATERIAALIT**

Näytteitä otettiin sokkelin pinnoitteesta, julkisivurappauksesta, bitumihuopakatteelta, eri huonetilojen lattia- ja seinäpintojen laattaa, laastia, liimaa ja mattoa

## **TUTKIMATTA JÄTETTIIN TAI EI VOITU TUTKIA**

Katselmuksessa tutkittiin rakennuksen julkisivurappaus, vesikattopinnoite ja huonetilojen näkyvillä olevat erilaiset pinnat, joissa epäiltiin olevan asbestia.

## **YHTEENVETO**

Rakennuksesta löytyi asbestia kahdesta näytteestä:

Kaikissa tiloissa missä on uusien lattiapinnoitteiden alla tai on ollut Finflex- laatta, lattiassa on musta liima, liima sisältää asbestia (antofylliittia)

1 kerros yhteensä noin 150 m<sup>2</sup>, keskihallin lattia

2 kerros yhteensä noin 250 m<sup>2</sup>, kaikki muut paitsi märkätilat, wc ja neuvotteluhuone asbestianalyysin tulos liitteenä ja alla pohjakuva näytteiden otto paikoista.

Muissa rakenteista otetuista näytteistä, pinnoitteissa ei ole asbestia, tulos liitteenä ja alla pohjakuva näytteiden otto paikoista.

Maalipinnoitteessa kaikissa 3 näytteessä PCB-arvo alittaa raja-arvon, tulos liitteenä. Bitumikattohuovassa näytetulos alittaa PAH-ohjearvon, tulos liitteenä.

## **YLEISTÄ**

Kartoituksen kohteena oli teollisuus-/ toimistokiinteistön rakenteiden tutkiminen pintapuolisesti ja näytteitä ottamalla talon myyntiä varten.

Kartoituksen tulos perustuu laboratorioanalyysiin

## **Toimenpide-ehdotus**

Lattiapinnoitteet ja kiinnitysliimat tulee purkaa asbestityönä noudattaen Valtioneuvoston asetusta asbestityön turvallisuudesta 798/2015.

Asbestipurkutyö on tehtävä siten, että asbestipölyä muodostuu mahdollisimman vähän ja muodostunut pöly poistetaan syntymiskohteessaan.

Asbestia on poistettava korjattavista rakenteista tilan turvallisen käytön kannalta riittävästi ja tarkoituksenmukaisesti.

Asbestia sisältävien rakenteiden purku on tehtävä siten, että asbesti ja asbestipitoiset materiaalit poistetaan ennen kuin aloitetaan talon muu peruskorjaus, jollei poistamisesta aiheudu työntekijöille suurempaa altistumista kuin asbestin jättäminen paikalleen heille aiheuttaisi.

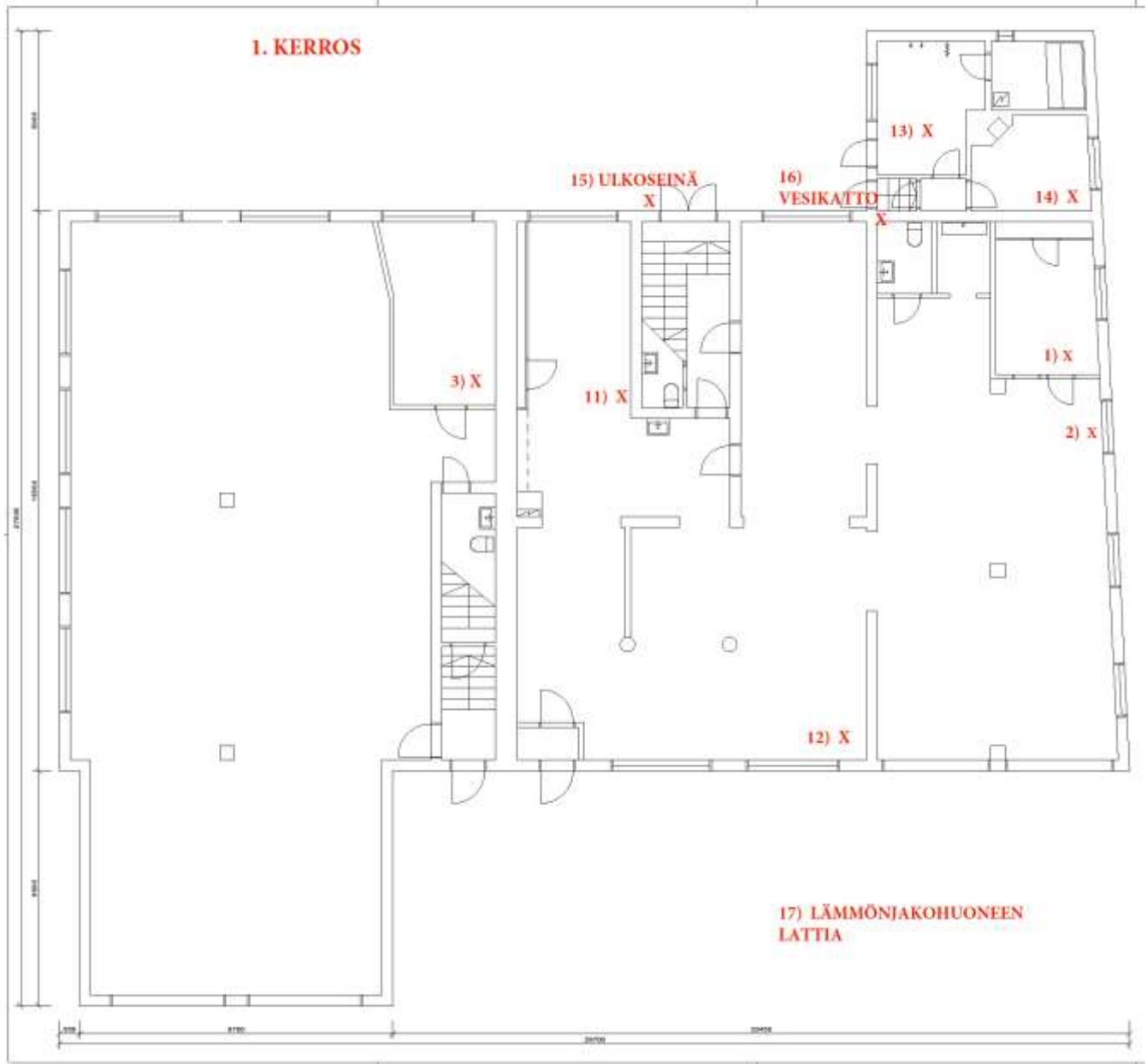
## MUUT RAKENNUKSEN PINTAMATERIAALIT

Näytteitä otettiin lattiapinnoitteista, seinäpinnoitteista, ulkorappauksesta, vesikatolta, pesu- ja wc- tiloista muovimattoa, maalia, laattaa kiinnikkeineen ja alustoineen latioista ja seinistä 1.- ja 2. kerroksen tiloista. Näytteiden tulos alla olevassa taulukossa ja valokuvat näytteiden ottopaikoista.

## NÄYTTEENOTTOPAIKAT JA TULOKSET

Näyte	Tutkittava materiaali ja näytteenottoaika	Tulos	Laatu
1	Lattiapinnoite ja kiinnike, länsipään hallin toimiston lattia	(TEM) Ei sisällä asbestia	-
2	Maali ja tasoite, länsipään hallin seinä	(VM) Ei sisällä asbestia	
3	Muovimatto ja tasoite, itäpään hallin lattia	(VM) Ei sisällä asbestia	
4	Muovimatto ja liima, suihkutilan/ wc:n seinä, 2. krs.	(VM) Ei sisällä asbestia	
5	Laatta ja laasti, suihkuhuone lattia, 2. krs.	(VM) Ei sisällä asbestia	
6	Muovimatto, tasoite, musta liima, välihuone, lattia, 2. krs	(VM) Sisältää asbestia Musta liima sisältää asbestia	antofylliitti
7	Muovimatto, Finnflex- laatta, mustaliima, toimiston lattia, 2. krs.	(VM) Sisältää asbestia Musta liima sisältää asbestia	antofylliitti
8	Väli tilaseinämatto, keittiö, 2. krs.	(VM) Ei sisällä asbestia	
9	Lattiamatto, tasoite, wc, lattia, 2. krs.	(VM) Ei sisällä asbestia	
10	Laatta, laasti, saumalaasti, wc, seinä 2. krs	(VM) Ei sisällä asbestia	
11	Laatta, kiinnityslaasti, saumalaasti, hallin seinä, 1. krs. keskellä rakennusta	(VM) Ei sisällä asbestia	
12	Muovimatto, hallin kynnyksenpenkki, lattia	(VM) Ei sisällä asbestia	
13	Maali ym, pesuhuoneen lattia, 1. krs.	(TEM) Ei sisällä asbestia	
14	Muovimatto ja pohja, takahuoneen lattia, 1. krs.	(VM) Ei sisällä asbestia	
15	Rappausta, sokkeli ja ulkoseinä	(TEM) Ei sisällä asbestia	
16	Bitumihuopa, vesikatto	(VM) Ei sisällä asbestia	
17	Maali, lämmönjakuhuoneen lattia	(TEM) Ei sisällä asbestia	

**Näytteidenottoaikat I. kerros**



**Näytteidenottoaikat 2. kerros****LIITTEET****Liite 1. Asbestianalyysin tulos, 2 s.****Liite 2. PAH-analyysi tulos, 1 s.****Liite 3. PCB-analyysi tulos, 1 s.**

Svapa Oy vastaa antamastaan lausunnosta konsulttitoiminnan yleisten sopimusehtojen mukaisesti (KSE 2013).

**17.12.2020***Paavo Koskela*

Paavo Koskela, Rkm, SVAPA Oy

**VALOKUVAT NÄYTTTEIDENOTTO, 40 kuvaa**

1. Etupiha länsi osa



2. Etupiha itä osa



3. Itä pääty



4. Etelä sivu takapiha



5. Länsipään hallitila



6. Näyte I, länsipään hallin toimiston lattiapinnoitetta ja kiinnikettä





7. Näyte 2, länsipään hallin seinämaalaa ja tasoitetta



8. Itäpään hallitilaa



9. Näyte 3, itäpään hallin toimistotilan lattiasta muovimattoa ja tasoitetta



10. Näyte 4, toisen kerroksen wc:n seinästä muovimattoa ja liimaa



11. – 12. Toisen kerroksen suihkutila ja siivouskomero, seinämateriaali on samaa



13. Näyte 5, toisen kerroksen suihkutilan lattiaaatta ja laasti



14. Välihuone, 2. kerros



15. Näyte 6, muovimattoa, tasoitetta ja musta-liima välihuoneen lattiasta 2. krs



16. Toisen kerroksen toimistotila



17. Näyte 7. Toisen kerroksen toimistotila muovimattoa, tasoitetta ja musta-liima



18. Keittiö 2 krs





19. Näyte 8. Toisen kerroksen keittiö välitilan matto muovimattoja, kiinnitysliima



20. 2 krs levykatot ovat kuitulevyä



21. 2 krs käytävä ja portaikot on Finflex laatta, joka on liimattu mustalla liimalla kiinni



22. 2 krs Wc-tila



23. Näyte 9. 2 krs Wc-tila, Lattiamatto + tasoite



24. Näyte 10. 2 krs Wc-tila, Laatta, laasti, saumalaasti



25. 2 krs kokoushuone



26. Metallin tsto, 2 krs



27. 2 krs kokoushuoneen kynnyks, kokoushuoneen lattia on puulevy alustainen, käytävän lattiassa on mustaliima



28. I krs keskihalli



29. Näyte I I. Laatta, laasti, saumalaasti I krs keskihalli



30. Keskihalli I krs, lattiassa Finflex laatta, joka on liimattu mustalla liimalla kiinni



31. ja 32. Keskiahalli I krs, lattiassa Finflex laatta, joka on liimattu mustalla liimalla kiinni



33. ja 34 Näyte 12. I. krs keskihalli Kynnyspenkki, muovimatto



35. Näyte 13. Maali ja muut pinnoitteet, tasoite, I. krs, Pesuhuone, Lattia



36. Näyte 14. Muovimatto + pohja, I. krs, takkahuone lattia





37. ja 38. Näyte 17. Maali, Lämmönjakohuone, Lattia



39. Näyte 15. Rappaus, Sokkeli + ulkoseinä



40. Näyte 16. Bitumihuopa, Vesikatto